

Erlebnisprogramme

AM ELBSTROM ZWISCHEN
HAMBURG UND CUXHAVEN



Gastronomie wird bei uns gelebt!

Für
Gruppen ab
20
Personen
ab 2025

Ein  für
**GAST
GEBER**
**GAST
GEBER**
mit Herz

Wenn Sie
Herzmente
suchen,
dann sollten Sie
bei uns buchen!

Vier Linden
Hotel & Restaurant



21682 Hansestadt Stade



Extra Plus: Das Hotel hat einen Fahrstuhl



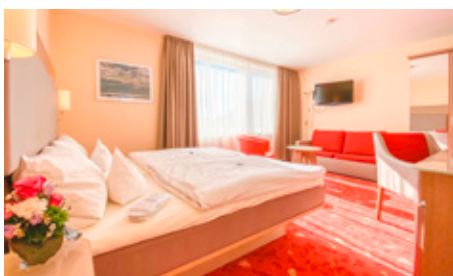
Unser 3 Sterne Superior Hotel ist umgeben von viel Grün und wurde nach den Richtlinien der Deutschen Hotelklassifizierung bewertet. Der Zusatz Superior bedeutet, unser Betrieb erreichte deutlich mehr Wertungspunkte als für seine Kategorie erforderlich.

Es ist ein Haus gepflegter Gastlichkeit und anheimelnder Atmosphäre.

Hier werden sich Ihre Gäste wohl fühlen. In vierter Generation führen wir unser Haus seit über 95 Jahren familiär.

Unser Hotel

verfügt über 91 Betten aufgeteilt in 48 Zimmern, alle ausgestattet mit eigenem Badezimmer mit Dusche oder Badewanne, WC, Fön, Kosmetikspiegel und Kosmetikartikel. Jedes Zimmer verfügt über einen Flachbildfernseher mit Radioprogrammen, Telefon, WLAN (kostenlos, Anbieter T-Mobile), Minibar (kostenpflichtig), Wasserkocher mit Kaffee- und Teezubehör (kostenlos), Schreibtisch, Verdunklungsvorhänge und Mückenschutzgitter für den Sommer. Zudem verfügen wir über einen Entspannungsbereich mit Saunen und Ruheraum, zwei Doppelgelbahnen, Fahrradverleih und reichlich PKW und Busparkplätze. Unser Küchenchef zaubert mit seinen Mitarbeitern für verwöhnte Gaumen regionale und kulinarische Köstlichkeiten der gehobenen, aber nicht der abgehobenen Klasse. Der Weinkeller bietet für Kenner eine vielfältige Auswahl an erlesenen Tropfen. Der liebevoll gestaltete Festsaal (199 Pers.) bietet den geeigneten Rahmen für Festlichkeiten jeglicher Art mit dem besonderen Flair. Großzügig und gemütlich sind unsere Clubräume hergerichtet, sie bieten für bis zu 80 Personen Platz zum Feiern.



Hansestadt Stade und Umgebung

Die 1000jährige, seit 2010 staatl. anerkannter Ausflugsort, Hansestadt Stade mit der Auszeichnung „Schöne Altstadt“ wird nicht selten das Rothenburg des Nordens genannt. Der ideale Ort am Ufer der Elbe, einer der größten Schifffahrtswege der Welt.

Nach erfolgreicher Altstadtsanierung präsentiert sich die Hansestadt Stade und Schwedenfestung mit alten Fachwerkhäusern wie zur Zeit im alten Mittelalter. Unmittelbar vor Stades Toren finden Sie Europas größtes Obstanbaugelände, das Alte Land. Hier und in dem sich nordwestlich anschließenden Land Kehdingen wachsen etliche Millionen Obstbäume. Im Frühling, wenn Millionen von Obstbäumen an der Straße in Blüte stehen, und im Herbst, wenn die Früchte saftig und lockend an den Zweigen hängen oder vor den Häusern zum Verkauf angeboten werden durchfahren unzählige Ausflugsgäste dieses Gebiet. Aber auch außerhalb dieser beiden Saisonzeiten, hat die Landschaft an der Elbe Schönes zu bieten. Die unverwechselbaren Altländer Häuser

mit ihrem weißen Fachwerk und ihrer kunstvollen Ziegelbauweise verleihen der Gegend einen eigenen Reiz. Dazu kommen der Klang der Schiffssirenen und hoch aufragende Leuchttürme – auch das ist das Alte Land. Zu einer Auto-, Rad- oder Wandertour laden das Marsch- und Moorgebiet Kehdingen sowie das angrenzende Geestland ein.

Das Umland

Die Lüneburger Heide mit ihren beliebten Heidefahrten und dem Vogelpark Walsrode, Hamburg, Bremen mit Bremerhaven und Lübeck als naheliegende Hansestädte, die Matjesstadt Glückstadt, der Nord-Ostsee Kanal sowie Cuxhaven als Ausgangspunkt zur schönen Insel Helgoland bzw. Neuwerk und dem Nordseestrand, der das Wattwandern ermöglicht, sind nur einige Ziele im nahen Umland.



Herzlich Willkommen!
Gastronomie wird in unserer Familie seit über 95 Jahren gelebt.
Ihre Familie Feldtmann und das Vier Linden Team



ERLEBNISREISE AM ELBSTROM

1. Tag: Anreise
Begrüßungscocktail und am Abend Drei-Gang-Menü, Übernachtung

2. Tag: Frühstücksbuffet
160 km
Tagesbetreuung in Schleswig Holstein/Dithmarschen. Fahrt mit der Elbfähre Wischhafen-Glückstadt. Die Elbfähre verbindet die beiden Elbseiten miteinander und lässt bei der Überfahrt eine leichte Seeromantik aufkommen. Stadtrundgang in der Matjesstadt Glückstadt. Glückstadt nimmt in den Städten unseres Landes eine Sonderstellung ein. Sie wurde auf dem Reißbrett geplant und nach dem Ideal der italienischen Renaissance angelegt. Besuch des Nord-Ostsee-Kanals. Der Nord-Ostsee Kanal verbindet die Nordsee mit der Ostsee. Der Kanal erspart den Schiffen einen bis zu 900 km längeren Weg durch das Skagerrak um die Nordspitze Dänemarks. Der knapp 100 km lange Kanal ist die meistbefahrende künstliche Wasserstraße der Welt. Am Abend: Drei-Gang-Menü, Übernachtung

3. Tag: Frühstücksbuffet
100 km
Tagesbetreuung im Alten Land. Es stehen etwa 16 Millionen Obstbäume der unterschiedlichsten Arten und Sorten im Alten Land. Das Klima, der Marschboden und die Wasserversorgung bilden die Grundlagen der Entwicklung dieser sehr speziellen, bäuerlichen Landkultur. Jeder 3. Apfel, der in Deutschland gegessen wird, stammt aus dem Alten Land. Im Anschluss genießen Sie eine leckere Suppenmahlzeit auf einem Altländer Obsthof. Gut gestärkt geht es dann zu einer Obsthofführung. Bei der Führung sind Sie mitten im Geschehen und erfahren mehr über den Traditionsbetrieb sowie zur Apfelkunde, Anbau und Vermarktung. Am Abend: Drei-Gang-Menü, Übernachtung

4. Tag: Frühstücksbuffet
150 km
Heute heißt es: auf in die Hanse- und Weltstadt Hamburg. Das 1.200 Jahre alte Hamburg wird von Szenegängern und Kulturinteressierten gleichermaßen geschätzt. Entdecken Sie Hamburg und seine Wahrzeichen bei einer Stadtrundfahrt. Danach haben Sie Zeit zur freien Verfügung. **Tipp: Hafenerundfahrt oder Alsterrundfahrt – erleben Sie den Speicherstadt-Flair und die Giganten der Meere.**
Preis pro Person auf Anfrage
Am Abend: Drei-Gang-Menü, Übernachtung

5. Tag: Frühstücksbuffet
Stadtführung durch die historische Altstadt der Hansestadt Stade. Anschließend schippern Sie mit dem Fleetkahn auf den Burggraben von Stade und erfahren vom Kahnkapitän Historisches und Aktuelles über die Schwedenzeit und die Stader Häfen. Den Rest des Tages haben Sie Zeit zur freien Verfügung. Am Abend: Drei-Gang-Menü, Übernachtung

6. Tag: Frühstücksbuffet
160 km
Tagesbetreuung und Stadtrundfahrt in der Seestadt Bremerhaven.
Am Eingang zur Nordsee bietet Ihnen Bremerhaven Attraktionen und maritime Erlebnisse der unterschiedlichsten Art. Das Meer im Norden und das reizvolle Umland rahmen die größte Stadt an der deutschen Nordseeküste ein.
Am Abend: kalt-warmes Buffet. Anschließend singen und schunkeln Sie mit dem Altländer Shantychor (25 Männer) zu maritimen Liedern. Erleben Sie lustige Witze und tolle maritime Shantys. Übernachtung

7. Tag: Frühstücksbuffet
Abreise

Preis pro Person im Doppelzimmer	693,70 €
Einzelzimmerzuschlag pro Person und Tag	27,50 €
Anreise und Programm mit eigenem Bus.	
Enthaltene Leistungen:	
- 6 mal Übernachtung inkl. Frühstück	
- Begrüßungscocktail	
- 5 mal Drei-Gang-Menü und 1 mal kalt-warmes Buffet	
- Tagesbetreuung Altes Land, Schleswig Holstein und Bremerhaven	
- Stadtführung Stade und Glückstadt	
- Stadtrundfahrt in Hamburg u. Bremerhaven	
- Fahrt mit dem Fleetkahn und der Elbfähre Glückstadt-Wischhafen	
- Obsthofbesichtigung mit Suppenmahlzeit	
- Altländer Shantychor	



>>> HANSESTADT STADE TRIFFT HAMBURG, CUXHAVEN UND BREMERHAVEN

1. Tag: Anreise und Zimmerverteilung
Begrüßungscocktail und am Abend Drei-Gang-Menü, Übernachtung

2. Tag: Frühstücksbuffet
60 km
Tagesbetreuung im Alten Land mit Stadtrundgang durch den mittelalterlichen Stadtkern der Hansestadt Stade. Mit einer Fläche von rund 14.300 Hektar Baumobst ist das Alte Land das größte zusammenhängende Obstanbaugebiet Mitteleuropas. Sie besichtigen einen Obsthof im Alten Land. Außerdem genießen Sie eine leckere Suppenmahlzeit in einer original Altländer Obstscheune.



EXTRA Tipp: Fahrt mit der Lühe-Schulau Fähre zum Wedeler Elbufer zur Schiffsbegrüßungsanlage „Willkomm Höft“.

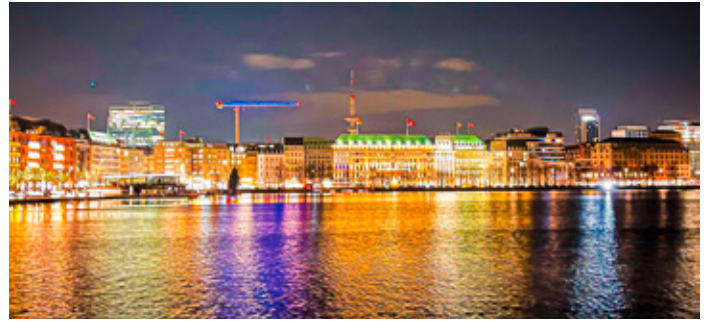
Am Abend: Drei-Gang-Menü
Übernachtung

3. Tag: Frühstücksbuffet
150 km
Heute heißt es: auf nach Hamburg. Deutschlands zweitgrößte Stadt bietet beste Lebensqualität und internationales Flair. Entdecken Sie Hamburg und seine Wahrzeichen bei einer Stadtrundfahrt. Danach haben Sie Zeit zur freien Verfügung.

EXTRA Tipps: Alsterrundfahrt oder Hafentrundfahrt. Hier lernen Sie das maritime Hamburg von seiner schönsten Seite kennen.

Am Abend: Drei-Gang-Menü
Übernachtung

4. Tag: Frühstücksbuffet
Diesen Tag können Sie ganz nach Ihren Wün-



schen gestalten. Gerne sind wir behilflich und buchen gegen Aufpreis das gewünschte Tagesprogramm z.B.:

- Ein Ausflug nach Cuxhaven für eine Fahrt mit dem Ausflugsschiff „MS Otter“ oder „MS Störtebeker“ durch den Hafen sowie zu den Seehundbänken in der Nordsee.
- Ein Tagesaufenthalt mit Schifffahrt/Wattwagenfahrt ab Cuxhaven zu den Inseln Helgoland und Neuwerk.
- Ein maritimer Tag in Stade mit einer Fahrt mit dem Flachbodenschiff Tidenkieker und dem Fleetkahn.

Am Abend: Drei-Gang-Menü
Übernachtung

5. Tag: Frühstücksbuffet
160 km
Tagesbetreuung und Stadtrundfahrt in der Seestadt Bremerhaven. Am Eingang zur Nordsee bietet Ihnen Bremerhaven Attraktionen und maritime Erlebnisse der unterschiedlichsten Art. Das Meer im Norden und das reizvolle Umland rahmen die größte Stadt an der deutschen Nordseeküste ein. Leuchttürme reihen sich entlang der Weser und Museumsschiffe tummeln sich im Hafen.

EXTRA Tipps: Besuch des Auswandererhaus oder eine Fahrt mit dem HafenBus.

Am Abend: Drei-Gang-Menü, Übernachtung

6. Tag: Frühstücksbuffet
Abreise

Preis pro Person im Doppelzimmer 542,70 €

Einzelzimmerzuschlag pro Person und Tag 27,50 €

Anreise und Programm mit eigenem Bus.

Enthaltene Leistungen:

- 5 mal Übernachtungen inkl. Frühstück
- Begrüßungscocktail
- 5 mal Drei-Gang-Menü,
- Tagesbetreuung Altes Land mit Stadtführung in Stade
- Obsthofbesichtigung mit Suppenmahlzeit
- Stadtrundfahrt in Hamburg
- Tagesbetreuung Bremerhaven mit Stadtrundfahrt

Extra Tipps*

- Lühe-Schulau-Fähre
- Alsterrundfahrt Hamburg
- Hafentrundfahrt Hamburg
- Auswandererhaus
- HafenBus

*Preis pro Person auf Anfrage

>>> ALTES LAND, CUXHAVEN, HANSESTADT STADE UND DER ELBSTROM

1.Tag: Anreise und Zimmerverteilung
Begrüßungscocktail und am Abend kalt-warmes Buffet mit Eröffnungsshow.
Übernachtung

2.Tag: Reichhaltiges Frühstück
60 km Tagesbetreuung im Alten Land mit Stadtrundgang durch den historischen Stadtkern



von Stade. Mit einer Fläche von rund 14.300 Hektar Baumobst ist das Alte Land das größte zusammenhängende Obstanbaugelände Mitteleuropas. Sie fahren vorbei an alten Fachwerkhäusern und historischen Toren und erleben das Alte Land aus einer anderen Perspektive. Zwischendurch stärken Sie sich mit einer Suppenmahlzeit und machen eine Obsthofbesichtigung.

Am Abend: Drei-Gang-Menü, Übernachtung

3.Tag: Reichhaltiges Frühstück
140 km Tagesbetreuung in Cuxhaven mit Kehdinger Land. Einer alten Sage nach, der Landstrich



in dem früher Milch und Honig floss. Besuch und Fahrt mit der Schwebefähre in Osten. Seit bald hundert Jahren überragt die Fähre die Oste, dem längsten Nebenfluss der Unterelbe. In Cuxhaven geht es mit der „MS Otter“ oder der „MS Störtebeker“ zur Hafenumrundfahrt und wenn die Tide passt, sogar hinaus auf die Nordsee zu den Seehundbänken. Die Rückfahrt erfolgt über den Luftkurort und Moorheilbad Bad Bederkesa.

Am Abend: Drei-Gang-Menü, Übernachtung

4.Tag: Reichhaltiges Frühstück
60 km Schippern Sie mit dem Fleetkahn auf dem Burggraben, der die Stader Innenstadt umsäumt. Vom Kahnkapitän erfahren Sie Historisches und Aktuelles über die Stader Häfen so-



wie über die ehemaligen Befestigungsanlagen aus der Schwedenzeit. Am Nachmittag entdecken Sie die einzigartige Gezeitenlandschaft mit dem Flachbodenschiff Tidenkieker. Die Gezeiten, der mächtige Puls des Meeres, prägen die Landschaft an der Niederelbe. Nach Tiden, wie die Menschen im Norden Ebbe und Flut nennen, richten sich Tausende Sportskipper, Kapitäne riesiger Containerfrachter und die Elbfischer auf ihren Kuttern. Vom Bord des Flachbodenschiffes Tidenkieker können Sie diese einzigartige Gezeitenlandschaft in Begleitung von Kennern der Niederelbe hautnah erleben.

Am Abend: Drei-Gang-Menü, Übernachtung

5.Tag: Frühstücksbuffet
Abreise

Preis pro Person im Doppelzimmer 521,40 €

Einzelzimmerzuschlag pro Person und Tag 27,50 €

Anreise und Programm mit eigenem Bus.

Enthaltene Leistungen:

- 4 mal Übernachtungen inkl. Frühstück
- Begrüßungscocktail
- 3 mal Drei-Gang-Menü und 1 mal kalt-warmes Buffet mit Eröffnungsshow
- Tagesbetreuung Altes Land mit Stadtführung in Stade
- Obsthofbesichtigung mit Suppenmahlzeit

- Tagesbetreuung in Cuxhaven mit Kehdinger Land
- Fahrt mit der Schwebefähre und Hafenumrundfahrt in Cuxhaven
- Fahrt mit dem Fleetkahn und dem Tidenkieker



HAMBURG, MARITIME ERLEBNISSE UND OBSTANBAU

EINE UNVERGESSLICHE KOMBINATION

1.Tag: **Anreise, Zimmerverteilung**
Am Abend: Begrüßungscocktail und Drei-Gang-Menü, Übernachtung

2. Tag: **Reichhaltiges Frühstück**
100 km
Tagesbetreuung im Alten Land mit Stadtführung durch den mittelalterlichen Stadtkern der Hansestadt Stade. Das Alte Land, eine Kulturlandschaft zwischen Hamburg und Stade westlich entlang der Elbe. Unzählige weiße Fachwerkhäuser, viele Millionen Obstbäume, ein Blütenmeer im Frühjahr und Kirschen im Sommer sowie Äpfel im Herbst an den Bäumen kennzeichnen die Landschaft. Anschließend besichtigen Sie einen Obsthof im Alten Land. Bei der Führung sind Sie mitten im Geschehen und erfahren mehr über den Traditionsbetrieb sowie über Apfelkunde, Anbau und Vermarktung. Eine Suppenmahlzeit bildet den Abschluss auf dem Obsthof.



EXTRA Tipp: Fahrt mit der Lühe-Schulau-Fähre. Besuch der weltweit einzigartigen Schiffsbegrüßungsanlage „Willkomm Höft“ am Wedeler Elbufer.

Am Abend: Drei-Gang-Menü
Anschließend singen und schunkeln Sie mit dem Altländer Shantychor (25 Männer) zu maritimen Liedern. Erleben Sie lustige Witze und tolle maritime Shantys. Übernachtung



3.Tag: **Frühstücksbuffet**
150 km
Fahrt in die Hanse- und Weltstadt Hamburg. Das 1.200 Jahre alte Hamburg wird von Szenegängern und Kulturinteressierten gleichermaßen geschätzt. Denn zwischen traditionsreichen Kontorhäusern und renommierten Theatern stoßen stets auch die neuesten Trends in der Hansestadt auf Anklang. Erleben Sie das internationale Flair bei einer Stadtrundfahrt. Danach haben Sie Zeit zur freien Verfügung. **EXTRA Tipps:** Alsterrundfahrt – genießen Sie den Charme der Alster. Oder Hafentrundfahrt – erleben Sie den Speicherstadt-Flair und die Giganten der Meere. Am Abend: Drei-Gang-Menü, Übernachtung

4.Tag: **Frühstücksbuffet**
Abreise



Preis pro Person im Doppelzimmer 364,10 €
EZ-Zuschlag pro Person und Tag 27,50 €

- Enthaltene Leistungen:**
- 3 mal Übernachtung inkl. Frühstück
 - Begrüßungscocktail
 - 3 mal Drei-Gang-Menü,
 - Tagesbetreuung Altes Land mit Stadtführung in Stade
 - Obsthofbesichtigung mit Suppenmahlzeit
 - Stadtrundfahrt in Hamburg
 - Auftritt Altländer Shantychor

- Extra Tipps***
- Lühe-Schulau-Fähre
 - Alsterrundfahrt Hamburg
 - Hafentrundfahrt Hamburg

*Preis pro Person auf Anfrage

Anreise und Programm mit eigenem Bus.



ERLEBEN SIE CUXHAVEN, ALTES LAND, HANSESTADT STADE



1.Tag: Anreise und Zimmerverteilung
 Stadtführung durch das mittelalterliche Stade. Danach schippern Sie mit dem Fleetkahn „Aurora“ und/oder „August“ und entdecken Stade von der Wasserseite aus. Während der Tour entlang der Wallanlagen erfahren Sie vom Kahnkapitän Historisches und Aktuelles über die Schwedenzeit und die Stader Häfen. Am Abend: Begrüßungstrunk und kalt warmes Buffet mit Eröffnungsshow.
 Übernachtung

2.Tag: Frühstücksbuffet
160 km
 Tagesbetreuung im Kehdinger Land mit Cuxhaven. Einer alten Sage nach, der Landstrich in dem früher Milch und Honig floss. Besuch und Fahrt mit der Schwebefähre in Osten. Seit hundert Jahren überragt die Schwebefähre die Oste, dem längsten linken Nebenfluss der Unterelbe. Weiterfahrt nach Cuxhaven. Mit der „MS Otter“ oder der „MS Störtebeker“ geht es auf Hafenumrundfahrt. Gefahren wird in die einzelnen Hafenanlagen und hinaus auf den Weltschiffahrtsweg Nummer 1, die Elbe. Sollte die Tide passen, geht der Schiffsausflug sogar zu den Seehundbänken. Die Rückfahrt erfolgt über den Luftkurort und Moorheilbad Bad Bederkesa.
 Am Abend: Drei-Gang-Menü,
 Übernachtung

3.Tag: Frühstücksbuffet
60 km
 Rundfahrt durch das Alte Land, eine Kulturlandschaft zwischen Hamburg und Stade westlich entlang der Elbe. Unzählige weiße Fachwerkhäuser, viele Millionen Obstbäume, ein Blütenmeer im Frühjahr und Kirschen im Sommer sowie Äpfel im Herbst an den Bäumen kennzeichnen die Landschaft. Anschließend besichtigen Sie einen Obsthof im Alten Land. Bei der Führung sind Sie mitten im Geschehen und erfahren mehr über den Traditionsbetrieb sowie über Apfelkunde, Anbau und Vermarktung. Eine Suppenmahlzeit auf dem Obsthof bildet den Abschluss.



Preis pro Person
im Doppelzimmer 302,60 €
Einzelzimmerzuschlag
pro Person und Tag 27,50 €

Anreise und Programm
mit eigenem Bus.

Enthaltene Leistungen:
 - 2 Übernachtungen inkl. Frühstück
 - Begrüßungstrunk
 - 1 x Drei-Gang-Menü und
 1 x kaltwarmes Buffet mit
 Eröffnungsshow
 - Stadtführung in Stade
 - Fahrt mit dem Fleetkahn und
 der Schwebefähre
 - Tagesbetreuung im Kehdinger
 Land mit Cuxhaven
 - Hafenumrundfahrt in Cuxhaven

- Alte Land Rundfahrt
 - Obsthofbesichtigung
 mit Suppenmahlzeit

>>> RADWANDERN IM ALTEN LAND UND ELBSTROM

1. Tag: Anreise und Zimmerverteilung
Am Abend: Begrüßungstrunk und Drei-Gang-Menü, Übernachtung

2.Tag: Frühstücksbuffet
ca. 43 km **Drei Länder Tour, Start nicht am Hotel (mit dem Bus und den Rädern zum Lühe-Anleger)**
Selbstverständlich können wir Ihnen auch gerne eine Alternativ Tour anbieten, die direkt am Hotel startet.

Die Fahrradtour in Begleitung eines Gästeführers beginnt am Lühe-Anleger (Niedersachsen). Mit der der Lühe-Schulau-Fähre (Dat Ole Land II) fahren wir in 25 Minuten über den Elbstrom nach Willkommen Höft, der Schiffsbegrüßungsanlage (Schleswig Holstein). Die Fahrradtour verläuft auf angenehmen Wegen am nördlichen Elbufer in Richtung der Hansestadt Hamburg. Unterhalb vieler Parkanlagen am Elbufer erreichen wir u. a. Blankenese mit dem Treppenviertel, anschließend Oevelgönne mit seinem Museumshafen. Wir überqueren, ohne es zu merken, den Elbtunnel. Auf der Elbe fahren dicke Pötte, wir treffen den „Alten Schweden“, ein Granitfelsen aus der Elster-Eiszeit. Auf der anderen Elbseite sehen wir die Containerterminal und das Airbuswerk. Auf der Großen Elbstrasse erreichen wir den Altonaer Fischmarkt und das schwimmende U-Bootmuseum. In Sichtweite von St. Michaelis (Michel), Elbphilharmonie (Elfi), fahren wir weiter vorbei am Alten Elbtunnel zu den Landungsbrücken. Nach einer kleinen Stärkung, z. B. mit einem leckeren Fischbrötchen fahren wir mit der HVV-Fähre in 35 Minuten auf der Elbe, vorbei an den Kaianlagen und Containerbrücken nach Finkenwerder. Auf der ehemaligen Elbinsel erreichen wir die Aussichtsplattform von Airbus, hier werden aktuell 64 Flugzeuge im Monat gebaut. Weiter Richtung Lühe-Anleger sind wir wieder im Alten Land, vorbei am Estesperwerk, Hahnöfersand, Mühle „Aurora“, Leuchttürme und Obstbäume.

EXTRA: Die Fahrkarten für die beiden Fähren zahlen Sie direkt auf den Schiffen. Pro Person ca. 22,- €
Am Abend: Drei-Gang-Menü, Übernachtung

3. Tag: Frühstücksbuffet
ca. 50 km **Elbinseltour**
Fahrradrundtour mit Betreuung durch das Kehdinger Land und zur einzigartigen Elbinsel Krautsand. Einer Sage nach, der Landstrich, in dem früher Milch und Honig floss. Pferde- und Viehweiden, Naturschutzgebiete, Sand- und Badestrände, ruhige Radwanderwege, große Schilfwiesen, alte Häfen, dicke Pötte angucken, viele alleinstehende Reetdachhäuser bietet Ihnen das abwechslungsreiche Kehdingen. Erfahren Sie am Nachmittag einiges über die mehr als 1000-jährige Hansestadt Stade bei einer Stadtführung. Verwinkelte Gassen, verzierte Kaufmannshäuser, der historische Hansehafen und den schönen Plätzen des vom Wasser umgebenen Stadtkerns.
Am Abend: Drei-Gang-Menü, Übernachtung

4. Tag: Frühstücksbuffet
ca. 52 km **Obstplantagentour**
Fahrradrundtour mit Betreuung durch das Alte Land, Europas größtes zusammenhängendes Obstanbaugelände. Vorbei an Fachwerkhäusern und historischen Bauwerken. Je nach Jahreszeit hat das Alte Land viel zu bieten: im Frühjahr lockt die Baumbüte, im Sommer versüßen uns die Früchte und im Herbst startet die Apfelernte. Besichtigung eines Altländer Obsthofes, erfahren Sie mehr über die Apfelkunde, den Anbau und die Vermarktung.
Extra Tipp: leckere Suppenmahlzeit auf dem Obsthof
Am Abend: Drei-Gang-Menü, Übernachtung

5. Tag: Frühstücksbuffet
ca. 43 km **Mühlentour**
Fahrradrundtour mit Betreuung entlang der Mühlenstraße. Wind- und Wassermühlen sind die reizvollen Etappenziele dieser Tour, die von der Hansestadt

Stade aus, entlang von einsamen Hochmooren, der idyllischen Schwingeniederung und durch die sanft wellige Stader Geest führt. Über Grefenmoor, Hagenah und Kutenholz geht es nach Fredenbeck. Finden Sie sich wieder in einer natürlichen und ländlich geprägten Landschaft. Uralte Moore, verwunschene Wälder und beinahe unendliche Weite. Fahren Sie über Schwinge und Wiepenkathen zurück nach Stade.
Am Abend: Drei-Gang-Menü, Übernachtung

6. Tag: Frühstücksbuffet
ca. 55 km **Hanse Tour**
Die **Fahrradtour in Begleitung** eines Gästeführers kreuzt drei Hansestädte. Sie beginnt in der Hansestadt Stade, entlang des Geestrückens am Rande des Urstromtals der Elbe, vorbei am Schloss Agathenburg. Nördlich sehen wir Moorlandschaften, anschließend das Alte Land. In der Ferne sind die Aufbauten der Schiffe zu sehen. Wir erreichen nach 23 km die Hansestadt Buxtehude (Has- und Igel-Märchenstadt). Nach einer kleinen Stadtführung fahren wir in Richtung Elbe, parallel zur Este durch Estebrügge nach Hansestadt Hamburg-Cranz. Am Estesperwerk mit Blick auf Hamburg-Blankenese und dem Airbuswerk fahren wir am Elbstrom, begleitet von Obstbäumen, nach Jork, weiter am Lüheanleger nach Stade.
Am Abend: Drei-Gang-Menü, Übernachtung

7. Tag: Frühstücksbuffet
ca. 42 km **Geest und Moorlandschaft**
Fahrradrundtour mit Betreuung ab Stade. Vorab schippern Sie mit dem Fleetkahn, der Stades Innenstadt umsäumt. Während der Tour schippern Sie entlang der Wallanlagen und erfahren vom Kahnkapitän Historisches und Aktuelles über Stader Häfen und Schwedenzeit. Anschließend fahren über den Stadtteil Haddorf nach Hammah. Vorbei an dem Naturschutzgebiet „Sandentnahme Hammah“ und dem Hammaher See. Fahren Sie entspannt über Wirtschaftswege und kleinere Ortschaften nach Engelschoff. Der Höhepunkt dieser Tour ist dann das Christkindorf Himmelpforten. Für zahlreiche Kinder in der ganzen Welt ist dies seit über 40 Jahren die Postadresse des Weihnachtsmannes.
Am Abend: Drei-Gang-Menü, Übernachtung

8. Tag: Frühstücksbuffet
Abreise



Preis pro Person im Doppelzimmer:	758,20 €
Einzelzimmerzuschlag pro EZ und Nacht:	27,50 €
Suppenmahlzeit pro Person:	14,80 €
Fähren pro Person:	ca. 22,00 €

Enthaltene Leistungen:

- 7 Komfort Übernachtungen/Frühstück
- Begrüßungstrunk
- 7x Drei-Gang-Menü
- Obsthofbesichtigung
- Radbetreuung für alle Tage
- Fleetkahnfahrt und Stadtführung Stade + Buxtehude

Das Programm ist auch verkürzt möglich für 4 Nächte mit Halbpension, Fahrradbetreuung, Stadtführung in Stade, Obsthofbesichtigung und Fleetkahnfahrt.

Preis pro Person im Doppelzimmer:	449,00 €
Einzelzimmerzuschlag pro EZ und Nacht:	27,50 €
Suppenmahlzeit pro Person:	14,80 €

Anreise mit eigenem Bus und Fahrrädern.



HOCHWASSER, DICKE PÖTTE UND EINE STEIFE BRISE

– das Programm ist buchbar ab 2. Januar bis 23. März und ab 20. Oktober bis 23. November –

1.Tag: Anreise und Zimmerverteilung
Am Abend: Begrüßungstrunk und Drei-Gang-Menü, Übernachtung

2.Tag: Frühstücksbuffet
160 km
Tagesbetreuung in Schleswig Holstein/Dithmarschen. Fahrt mit der Elbfähre Wischhafen-Glückstadt. Die Elbfähre verbindet die beiden Elbseiten miteinander und lässt bei der Überfahrt eine leichte Seeromantik aufkommen. **ACHTUNG: Fährt bei Eisgang nicht!** Stadtrundgang in der Matjesstadt Glückstadt. Glückstadt nimmt in den Städten unseres Landes eine Sonderstellung ein. Sie wurde auf dem Reißbrett geplant und nach dem Ideal der italienischen Renaissance angelegt. Besuch des Nord-Ostsee-Kanals. Der Nord-Ostsee Kanal verbindet die Nordsee mit der Ostsee. Der Kanal erspart den Schiffen einen bis zu 900 km längeren Weg durch das Skagerrak um die Nordspitze Dänemarks. Der knapp 100 km lange Kanal ist die meistbefahrende künstliche Wasserstraße der Welt.

Am Abend: kalt-warmes Buffet mit Eröffnungsshow. Danach singen und schunkeln Sie mit dem Altländer Shantychor (25 Männer) zu maritimen Liedern.
Übernachtung

3.Tag: Frühstücksbuffet
100 km
Tagesbetreuung im Alten Land und Stadtführung in Stade. Im Alten Land stehen etwa 16 Millionen Obstbäume der unterschiedlichsten Arten und Sorten. Das Klima, der Marschboden und die Wasserversorgung



bilden die Grundlagen der Entwicklung dieser sehr speziellen, bäuerlichen Landkultur. Anschließend besichtigen Sie einen Obsthof und genießen eine deftige Suppenmahlzeit auf dem Obsthof.

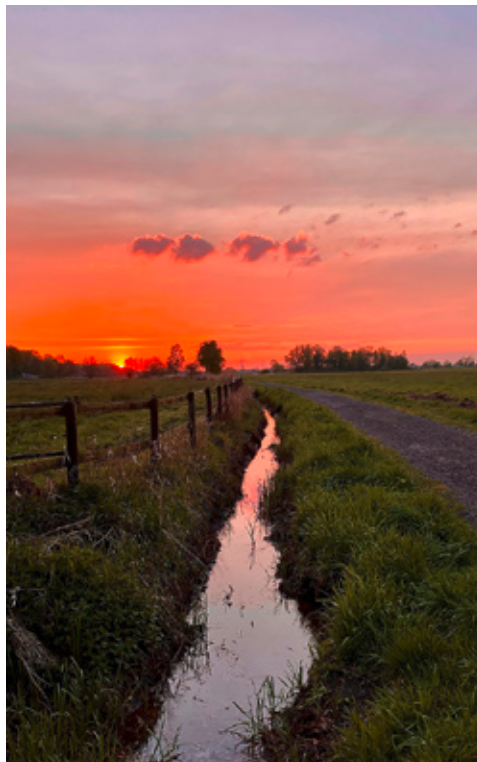
Am Abend: Drei-Gang-Menü, Übernachtung

4.Tag: Frühstücksbuffet
Abreise

Preis pro Person im Doppelzimmer 326,10 €
Einzelzimmerzuschlag pro Person und Tag 25,50 €
Anreise und Programm mit eigenem Bus

Enthaltene Leistungen:

- 3 Übernachtungen inkl. Frühstück
- Begrüßungstrunk
- 2x Drei-Gang-Menü und 1x kalt-warmes Buffet
- Tagesbetreuung in Schleswig Holstein und im Alten Land
- Fahrt mit der Elbfähre Glückstadt-Wischhafen
- Stadtführung in Stade und Glückstadt
- Obsthofbesichtigung mit Suppenmahlzeit
- Auftritt Altländer Shantychor





OSTER- UND PFINGSTANGEBOT: ALTES LAND, HANSESTADT HAMBURG, STADE UND CUXHAVEN

Donnerstag: Anreise und Zimmerverteilung

Anreise und Zimmerverteilung, Begrüßungstrunk, Drei-Gang-Menü, Übernachtung

Freitag: Frühstücksbuffet, 60 km

Tagesbetreuung in Stade und im Alten Land. Sie schippern mit dem Fleetkahn „Aurora“ und/oder „August“ und entdecken Stade von der Wasserseite aus. Während der Tour entlang der Wallanlagen erfahren Sie vom Kahnkapitän Historisches und Aktuelles über die Schwedenzeit und die Stader Häfen.

Danach fahren Sie durch das Alte Land. Im Alten Land stehen etwa 16 Millionen Obstbäume der unterschiedlichsten Arten und Sorten. Das Klima, der Marschboden und die Wasserversorgung bilden die Grundlagen der Entwicklung dieser sehr speziellen, bäuerlichen Landkultur. Jeder 3. Apfel, der in Deutschland gegessen wird, stammt aus dem Alten Land. Im Anschluss genießen Sie eine leckere Suppenmahlzeit auf einem Altländer Obsthof. Gut gestärkt geht es dann zu einer Obsthofführung. Bei der Führung sind Sie mitten im Geschehen und erfahren mehr über den Traditionsbetrieb sowie zur Apfelfunde, Anbau und Vermarktung. Am Nachmittag erkunden Sie mit der Stadtführerin die Stader Innenstadt.

Am Abend: Drei-Gang-Menü (Fischspezialitäten).
Übernachtung



Samstag: Frühstücksbuffet, 160 km

Fahrt in die Hanse- und Weltstadt Hamburg. Das 1.200 Jahre alte Hamburg wird von Szenegängern und Kulturinteressierten gleichermaßen geschätzt. Denn zwischen traditionsreichen Kontorhäusern und renommierten Theatern stoßen stets auch die neuesten Trends in der Hansestadt auf Anklang. Erleben Sie das internationale Flair bei einer Stadtrundfahrt. Danach haben Sie Zeit zur freien Verfügung.

Extra Tipps: Alsterrundfahrt - genießen Sie den Charme der Alster. Oder Hafenerundfahrt – erleben Sie den Speicherstadt-Flair und die Giganten der Meere.

Am Abend: Drei-Gang-Menü,
Übernachtung



Sonntag: Frühstücksbuffet, 160 km

Tagesbetreuung in Cuxhaven mit Kehdinger Land. Einer alten Sage nach, der Landstrich in dem früher Milch und Honig floss. Besuch und Fahrt mit der Schwebefähre in Osten. Seit hundert Jahren überragt die Schwebefähre die Oste, dem längsten linken Nebenfluss der Unterelbe. Weiterfahrt nach Cuxhaven. Mit der „MS Otter“ oder der „MS Störtebeker“ geht es auf Hafenerundfahrttour. Gefahren wird in die einzelnen Hafenanlagen und hinaus auf den Weltschiffahrtsweg Nummer 1, die Elbe. Sollte die Tide passen, geht der Schiffsausflug sogar zu den Seehundbänken. Am Abend: kalt-warmes Buffet mit Eröffnungsshow. Danach singen und schunkeln Sie mit dem Altländer Shantychor (25 Männer) zu maritimen Liedern. Übernachtung

Montag: Frühstücksbuffet Abreise

Preis pro Person im Doppelzimmer	521,70 €	- 3 mal Drei-Gang-Menü und 1 mal kalt-warmes Buffet mit Eröffnungsshow	- Auftritt vom Altländer Shantychor
Einzelzimmerzuschlag pro Person und Nacht	27,50 €	- Tagesbetreuung Altes Land mit Stadtführung in Stade	Extra Tipps*
Anreise und Programm mit eigenem Bus.		- Obsthofbesichtigung mit Suppenmahlzeit - Stadtrundfahrt in Hamburg - Tagesbetreuung in Cuxhaven mit Kehdinger Land	- Alsterrundfahrt Hamburg - Hafenerundfahrt Hamburg
Enthaltene Leistungen:		- Fahrt mit dem Fleetkahn, mit der Schwebefähre und Hafenerundfahrt in Cuxhaven	*Preis pro Person auf Anfrage
- 4 mal Übernachtungen inkl. Frühstück			
- Begrüßungscocktail			



59. Stader Weihnachtsmarkt- und maritime Erlebnisse in Hamburg, Glückstadt und Hansestadt Stade

1.Tag: Anreise und Zimmerverteilung

Am Abend: Begrüßungstrunk und Drei-Gang-Menü
Übernachtung

2. Tag: Frühstücksbuffet

100 km

Tagesbetreuung im Alten Land mit Stadtführung durch Buxtehude. Die Gebrüder Grimm machten die Stadt durch ihr Märchen „der Hase und der Igel“ berühmt. Das Alte Land, eine Kulturlandschaft zwischen Hamburg und Stade westlich entlang der Elbe. Im Alten Land stehen etwa 16 Millionen Obstbäume der unterschiedlichsten Arten und Sorten. Das Klima, der Marschboden und die Wasserersorgung bilden die Grundlagen der Entwicklung dieser sehr speziellen, bäuerlichen Landkultur. Anschließend besichtigen Sie einen Obsthof im Alten Land. Bei der Führung sind Sie mitten im Geschehen und erfahren mehr über den Traditionsbetrieb sowie über Apfelkunde, Anbau und Vermarktung. Eine Suppenmahlzeit bildet den Abschluss auf dem Obsthof. Bei einsetzender Abenddämmerung entdecken Sie bei einer Stadtführung die Stader Innenstadt.

Am Abend: Drei-Gang-Menü (Fischspezialitäten).

Übernachtung

3. Tag: Frühstücksbuffet

80 km

Halbtagesbetreuung im Kehdinger Land. Einer alten Sage nach, der Landstrich in dem früher Milch und Honig floss. Besuch und Fahrt mit der Schwebefähre in Osten. Seit hundert Jahren überragt die Schwebefähre die Oste, dem längsten linken Nebenfluss der Unterelbe. Den Rest des Tages haben Sie Zeit zur freien Verfügung um z.B. den Stader Weihnachtsmarkt zu besuchen.

Am Abend:
Drei-GangMenü (Geflügelspezialitäten)
Übernachtung

4. Tag: Frühstücksbuffet

160 km

Fahrt in die Hanse- und Weltstadt Hamburg. Das 1.200 Jahre alte Hamburg wird von Szenegängern und Kulturinteressierten gleichermaßen geschätzt. Denn zwischen traditionsreichen Kontorhäusern und renommierten Theatern stoßen stets auch die neuesten Trends in der Hansestadt auf Anklang. Erleben Sie das internationale Flair bei einer Stadtrundfahrt. Danach haben Sie Zeit zur freien Verfügung. **EXTRA Tipp:** Besuch eines Musical oder Theater in Hamburg

Am Abend: Drei-Gang-Menü,
Übernachtung

5. Tag: Frühstücksbuffet

160 km

Tagesbetreuung in Schleswig Holstein/Dithmarschen. Fahrt mit der Elbfähre Wischhafen-Glückstadt. Die Elbfähre verbindet die beiden Elbseiten miteinander und lässt bei der Überfahrt eine leichte Seeromantik aufkommen. Stadtrundgang in der Matjesstadt Glückstadt. Glückstadt nimmt in den Städten unseres Landes eine Sonderstellung ein. Sie wurde auf dem Reißbrett geplant und nach dem Ideal der italienischen Renaissance angelegt. Besuch des Nord-Ostsee-Kanals. Der Nord-Ostsee Kanal verbindet die Nordsee mit der Ostsee. Der Kanal erspart den Schiffen einen bis zu 900 km längeren Weg durch das Skagerrak um die Nordspitze Dänemarks. Der knapp 100 km lange Kanal ist die meistbefahrende künstliche Wasserstraße der Welt.

Am Abend: kalt-warmes Buffet mit Eröffnungsshow. Danach singen und schunkeln Sie mit dem Altländer Shantychor (25 Männer) zu maritimen Liedern.

Übernachtung

6. Tag: Frühstücksbuffet

Abreise



Preis pro Person	
im Doppelzimmer	519,50 €
Einzelzimmerzuschlag	
pro Person und Tag	25,50 €

Anreise und Programm mit eigenem Bus.

Enthaltene Leistungen:

- 5 Übernachtungen inkl. Frühstück
- Begrüßungstrunk
- 4x Drei-Gang-Menü und 1x kalt-warmes Buffet mit Eröffnungsshow
- Tagesbetreuung im Alten Land und in Schleswig Holstein
- Halbtagesbetreuung im Kehdinger Land
- Stadtführung in Buxtehude, in Stade und Glückstadt
- Fahrt mit der Schwebefähre und der Elbfähre Glückstadt-Wischhafen
- Obsthofbesichtigung mit Suppenmahlzeit
- Stadtrundfahrt in Hamburg
- Auftritt Altländer Shantychor



WINTERZAUBER IM ADVENT

1. Tag:

Anreise und Zimmerverteilung

Am Abend: Begrüßungstrunk und kalt-warmes Buffet mit Eröffnungsshow
Übernachtung

2. Tag:
60 km

Frühstücksbuffet

Rundfahrt durch das Alte Land, Europas größtes Obstanbaugebiet mit seinen schönen Fachwerkbauten. Auch im Winter hat das Alte Land in seiner Erholungs- und Ruhephase viel zu bieten. Anschließend besuchen Sie einen Obsthof. Bei der Führung sind Sie mitten im Geschehen und erfahren mehr über den Traditionsbetrieb sowie über Apfelkunde, Anbau und Vermarktung. Den Nachmittag haben Sie Zeit zur freien Verfügung. Bei einsetzender Abenddämmerung entdecken Sie bei einer Stadtführung die Stader Innenstadt.

Am Abend: Drei-Gang-Menü,
Übernachtung

3. Tag:
80 km

Frühstücksbuffet

Tagesbetreuung im Kehdinger Land. Einer alten Sage nach, der Landstrich in dem früher Milch und Honig floss. Besuch und Fahrt mit der Schwebefähre in Osten. Seit hundert Jahren überragt die Schwebefähre die Oste, dem längsten linken Nebenfluss der Unterelbe. Den Rest des Tages haben Sie Zeit zur freien Verfügung um z.B. den Stader Weihnachtsmarkt zu besuchen.

Am Abend: Drei-Gang-Menü



Danach singen und schunkeln Sie mit dem Altländer Shantychor (25 Männer) zu maritimen Liedern.

Übernachtung

4. Tag:

Frühstücksbuffet

Abreise

Preis pro Person im Doppelzimmer	316,70 €
Einzelzimmerzuschlag pro Person und Tag	25,50 €
Anreise und Programm mit eigenem Bus.	

Enthaltene Leistungen:

- 3 Übernachtungen inkl. Frühstück
- Begrüßungstrunk
- 2x Drei-Gang-Menü und 1x kalt-warmes Buffet mit Eröffnungsshow
- Rundfahrt im Alten Land
- Obsthofbesichtigung
- Stadtführung in Stade
- Tagesbetreuung im Kehdinger Land
- Fahrt mit der Schwebefähre
- Auftritt Altländer Shantychor



WINTERZAUBER IM ADVENT ALS KURZTRIP

1. Tag:

Anreise und Zimmerverteilung

Bei einsetzender Abenddämmerung entdecken Sie bei einer Stadtführung die Stader Innenstadt.

Am Abend: Begrüßungstrunk und Drei-Gang-Menü,
Übernachtung

Am Abend: kalt-warmes Buffet mit Eröffnungsshow

Übernachtung

2. Tag:
60 km

Frühstücksbuffet

Rundfahrt durch das Alte Land, Europas größtes Obstanbaugebiet mit seinen schönen Fachwerkbauten. Auch im Winter hat das Alte Land in seiner Erholungs- und Ruhephase viel zu bieten. Anschließend besuchen Sie einen Obsthof. Bei der Führung sind Sie mitten im Geschehen und erfahren mehr über den Traditionsbetrieb sowie über Apfelkunde, Anbau und Vermarktung. Den Nachmittag haben Sie Zeit zur freien Verfügung um z.B. den Stader Weihnachtsmarkt zu besuchen.

3. Tag:

Frühstücksbuffet

Abreise

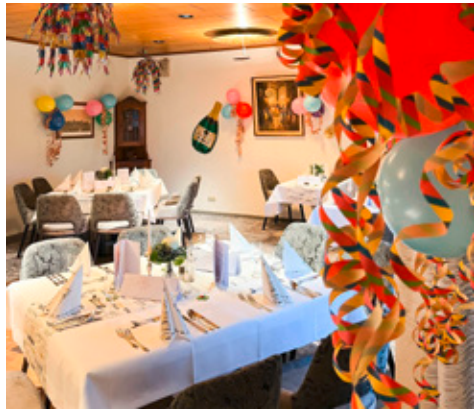
Preis pro Person im Doppelzimmer	208,40 €
Einzelzimmerzuschlag pro Person und Tag	25,50 €
Anreise und Programm mit eigenem Bus.	

Enthaltene Leistungen:

- 2 Übernachtungen inkl. Frühstück
- Begrüßungstrunk
- 1x Drei-Gang-Menü und 1x kalt-warmes Buffet mit Eröffnungsshow
- Rundfahrt im Alten Land
- Obsthofbesichtigung
- Stadtführung in Stade



Erlebnisse zum Jahreswechsel



29.12.: **Anreise und Zimmerverteilung**
 Am Abend: Begrüßungstrunk und kalt-warmes Buffet mit Eröffnungsshow.
 Danach singen und schunkeln Sie mit dem Altländer Shantychor (25 Männer) zu maritimen Liedern. Erleben Sie lustige Witze und tolle maritime Stimmung.
 Übernachtung

30.12.: **Frühstücksbuffet**
160 km
 Tagesbetreuung Bremerhaven mit Stadtrundfahrt. Die Seestadt Bremerhaven am Eingang zur Nordsee bietet Ihnen Attraktionen und maritime Erlebnisse der unterschiedlichsten Art wie z.B. Auswandererhaus, Schifffahrtsmuseum und Klimahaus.
 Am Abend: Drei-Gang-Menü,
 Übernachtung

31.12.: **Frühstücksbuffet**
100 km
 Tagesbetreuung im Alten Land und Stadtführung in Stade. Im Alten Land stehen etwa 16 Millionen Obstbäume der unterschiedlichsten Arten und Sorten. Das Klima, der Marschboden und die Wasserversorgung bilden die Grundlagen der Entwicklung dieser sehr speziellen, bäuerlichen Landkultur. Anschließend besichtigen Sie einen Obsthof und genießen eine deftige Suppenmahlzeit auf dem Obsthof.

Am Abend erwartet Sie ein festliches Silvestermenü:

Suppenleckerei
 * * * * *

Knusprige Gänsebrust, aus der Röhre, dazu Orangensauce, hausgemachtem Apfelrotkohl, Rosenkohl mit Sauce Hollandaise nappiert, Salzkartoffeln und Kroketten
 * * * * *

Silvester-Überraschung

Anschließend Teilnahme am Silvesterball mit Live-Band (3 Mann und Sängerin) und einem Glückslos sowie Mitternachtsberliner. Tanzen Sie auf unserem bunt geschmückten Festsaal in das neue Jahr.
 Übernachtung

01.01.:
150 km

Frühstücksbuffet
 Fahrt in die Hanse- und Weltstadt Hamburg mit anschließender Stadtrundfahrt. Danach haben Sie Zeit zur freien Verfügung.
Extra Tipp: Hafenrundfahrt oder Alsterrundfahrt – erleben Sie den Speicherstadt-Flair und die Giganten der Meere.
Preis pro Person auf Anfrage
 Am Abend: 3-Gang-Menü
 Übernachtung

02.01.:

Frühstücksbuffet
 Abreise

Preis pro Person im Doppelzimmer 559,80 €
Einzelzimmerzuschlag pro Person und Tag 27,50 €

Anreise und Programm mit eigenem Bus.

Enthaltene Leistungen:
 - 4x Übernachtungen inkl. Frühstück
 - Begrüßungstrunk
 - 1x kalt-warmes Buffet mit Eröffnungsshow, 2x Drei-Gang-Menü, festliches Silvestermenü
 - Tagesbetreuung in Bremerhaven und Alten Land
 - Stadtrundfahrt in Bremerhaven und Hamburg
 - Stadtführung in Stade

- Obsthofbesichtigung mit Suppenmahlzeit
 - Auftritt Altländer Shantychor
 - Silvesterball mit Glückslos und Mitternachtsberliner

Extra Tipp:*
 - Alsterrundfahrt Hamburg
 - Hafenrundfahrt Hamburg

*Preis pro Person auf Anfrage

>>> Stade und seine Umgebung bieten einige schöne Ausflugsziele:

Preise auf Anfrage

- **Stadtführung** in deutsch
90 Minuten, ohne Tracht oder mit Tracht
- **Fleetkahnfahrt** in deutsch
- Mit der Aurora und/oder August eine außergewöhnliche Stadtführung auf dem Burggraben für 60 Minuten
- **Alte Land Rundfahrt mit Reiseleitung**
in deutsch, 2 Stunden
- **Ganztagesbetreuung** in deutsch
Durch einen hiesigen Reiseleiter für das Alte Land, Kehdinger Land, Cuxhaven, Bremerhaven, Bremen, Lüneburg und Lüneburger Heide, Nord-Ostseekanal
- **Fahrt mit dem Tidenkieker**
auf der Elbe und Nebenflüssen in deutsch, 3 Stunden
- **Obsthofbesichtigung**
Kaffee und Kuchen oder eine Suppenmahlzeit auf dem Obsthof
- **Apfelexpressfahrt mit Obsthofführung**
in deutsch, 90 Minuten
- **Lühe-Schulau-Fähre**
Besuch der weltweit einzigartigen Schiffsbegrüßungsanlage „Willkomm Höft“ am Wedeler Elbufer. Hier werden seit 1952 täglich von Sonnenaufgang bis Sonnenuntergang Schiffe aller Welt begrüßt
- **Stadtrundfahrt in Hamburg**
in deutsch, 2 Stunden
- **Hafenrundfahrt in Hamburg**
in deutsch, 60 Minuten
- **Alsterundfahrt in Hamburg**
in deutsch, 60 Minuten
- **Stadtrundfahrt in Bremerhaven**
in deutsch, 2 Stunden
- **Auswandererhaus in Bremerhaven**
- **Fahrt mit dem Hafenbus**
Im Doppeldecker durch die Überseehäfen und nebenbei Stadtrundfahrt entlang der Seemeile.
in deutsch, 2 Stunden
- **Schiffahrtsmuseum in Bremerhaven**
- **Fahrt mit dem Moorkieker**
Im Kehdinger Moor erleben Sie eine Landschaft im Wandel und den Torfabbau damals und heute.
in deutsch, 2 Stunden
- **Der Vogelkieker-Bus**
Ein Einblick ins Vogelland Kehdingen, in Deutsch
- **Natureum**
Niederelbe und Elbe-Küstenpark – Horizonte erweitern und Küste erleben im Freiluftmuseum in Balje
- **Fahrt mit der Schwebefähre**
Seit 1909 schwebt die Fähre über die Oste
- **Greundiek**
Leinen los, unterwegs mit dem Museumsschiffs Elbe und Schwinge
- **Wandern**
Genießen Sie Wanderrouten zu Stades Lieblingsplätzen zu Fuss im Wald, am Fluss und im Moor
- **Hafenrundfahrt in Cuxhaven**
Entlang der Hafenanlagen und raus zu den Seehundbänken. In deutsch, 2 Stunden
- **Hochseeinsel Helgoland**
Ab Cuxhaven mit der neuen umweltfreundlichen „MS Helgoland“ zum Helgoländer Südhafen
- **Insel Neuwerk**
Ab Cuxhaven mit Wattwagen- und Schifffahrt
- **Lustiger Kegelspaß**
Auf unseren Doppelbahnen, eigene Turnschuhe sind erforderlich
- **Tanzabend mit Alleinunterhalter**
für 5 Stunden
- **Tanzabend mit Discjockey**
für 5 Stunden
- **Auftritt vom Altländer Shantychor**
Maritime Shantys zum singen und schunkeln

Bei den einzelnen Programmleistungen sind wir Stellvertreter/Vermittler und unsere Vertragspartner sind:

Lühe-Schulau-Fähre GmbH
Julius-Leber-Weg 37,
21684 Stade

ATG Alter-Touristik GmbH
Anleger Jungfernstieg,
20354 Hamburg

Das Alte Fischhaus
Neuwerk 4,
27499 Insel Neuwerk

Tourist- Information Lüneburg
Rathaus / Alter Markt,
21335 Lüneburg

Stade Marketing
und Tourismus GmbH
Hansestraße 16, 21682 Stade

Erlebnis Bremerhaven
H.-H.-Meier-Straße 6,
27568 Bremerhaven

Altländer Shanty Chor e. V.
Morellenweg 10, 21635 Jork

Herzapfelhof Lühs GmbH &
Co. KG
Osterjork 102, 21635 Jork

Deutsches Auswandererhaus
Bremerhaven
Columbusstraße 65,
27568 Bremerhaven

Dirk Broscheit
Steilshooper Str. 189,
22307 Hamburg

Obsthof Feindt
Westerjork 57, 21635 Jork

Schwebefähre Osten
Fährstraße 1, 21756 Osten

Thomas Kaiser
Holstenplatz 13,
22765 Hamburg

Breuer Hafenrundfahrt
An den St. Pauli Landungs-
brücken, 20359 Hamburg

Reederei Cassen Eils GmbH
Bei der Alten Liebe 12,
27472 Cuxhaven

Bremen Tourismus
Ansgaritorstr. 11,
28195 Bremen

Vier Linden
Hotel & Restaurant



Schölischer Straße 63, 21682 Stade
Telefon 0 41 41 / 9 27 - 02
Telefax 0 41 41 / 927 270
info@hotel-vierlinden.de
www.hotel-vierlinden.de

Ab 20 Pers.	01.01. – 23.03.	24.03. – 26.10.	27.10. – 21.12.
1 Übernachtung	56,00 €	69,50 €	58,50 €
2 Übernachtungen	55,00 €	68,50 €	57,50 €
3 Übernachtungen	53,00 €	68,00 €	55,50 €
4 Übernachtungen	50,50 €	66,50 €	53,00 €
5 Übernachtungen	48,00 €	64,00 €	50,50 €
EZ-Zuschlag pro EZ und Nacht	25,50 €	27,50 €	25,50 €
HP / 3-Gang pro Person und Abend	27,70 €	29,40 €	27,70 €
HP / 2-Gang pro Person und Abend	25,90 €	27,60 €	25,90 €



Unsere Preise gelten unter Berücksichtigung der gültigen Mehrwertsteuer. (7% für Übernachtung und 19 % für alle anderen Leistungen). Bei Veränderungen der Mehrwertsteuer oder einer überdurchschnittlichen Steigerung der Lebenshaltungskosten verlieren die oben angegebenen Preise ihre Gültigkeit. Es können weitere Gebühren wie Bettensteuer oder Kurtaxe anfallen.

PS.: Unsere Halbpension ist reichhaltig und satt bis Ihr Herz eine Freude hat.

Bei einer abschließenden Buchung bekommen Sie ausführliche Informationen über das Pauschalreiserecht.

Geschäftsbedingungen:

- > Der Preis gilt ab den angegebenen Personen.
 - > Wir gewähren ab 18 zahlenden Personen einen Freiplatz für den Busfahrer im Einzelzimmer. Ab 42 zahlenden Personen (Gruppengröße mindestens 44 Personen) gewähren wir einen zusätzlichen Freiplatz im Doppelzimmer für Übernachtung und Halbpension.
 - > Wir bitten um eine Anzahlung von 75 % der Gesamtsumme per Anzahlungsrechnung 3 Wochen vor Anreise. Der Restbetrag kann vor Ort mit EC-Karte oder in Bar beglichen werden. Nach Absprache akzeptieren wir auch eine Restzahlung per Debitrechnung innerhalb von 14 Tagen.
 - > Die kostenlose Stornierungsfrist einzelner Leistungen und/oder der gesamten Gruppe beträgt 8 Wochen vor Anreise. Nach Rücksprache kann die kostenlose Stornierungsfrist auch zu Ihren Gunsten verkürzt werden.
 - > 21 Tage vor Anreise können noch 2 Zimmer kostenlos storniert werden. Spätere und weitere Stornierung werden gesondert behandelt.
 - > Reservierte Hotelzimmer stehen den Gästen am Anreisetag ab 15.00 Uhr und am Abreisetag bis 11.00 Uhr zur Verfügung.
 - > Änderungen bezüglich der Programmgestaltung sind nicht beabsichtigt, jedoch bei aller Sorgfalt der Vorbereitungen nicht immer auszuschließen.
- Für Menschen mit eingeschränkter Mobilität sind folgende Programmleistungen nur bedingt geeignet:**
- > Stadtführung und Nachtwächterrundgang (ca. 1,8 km, Kopfsteinpflaster)
 - > Fleetkahn und Tidenkieker (Einstieg über Treppen)
 - > Obsthoffführung (holpriges Gelände)
 - > Lühe-Schlau-Fähre, Hafenrundfahrt in Cuxhaven und Hamburg, Alsterrundfahrt, Schifffahrt zur Hochseeinsel Helgoland, Schifffahrt zur/von der Insel Neuwerk (Einstieg über Gangway)

Bis bald! Ihr Zuhause im Alten Land.

